



SENADO FEDERAL
Secretaria de Infraestrutura

ANEXO F

PRANCHAS GRÁFICAS E FOTOS ILUSTRATIVAS

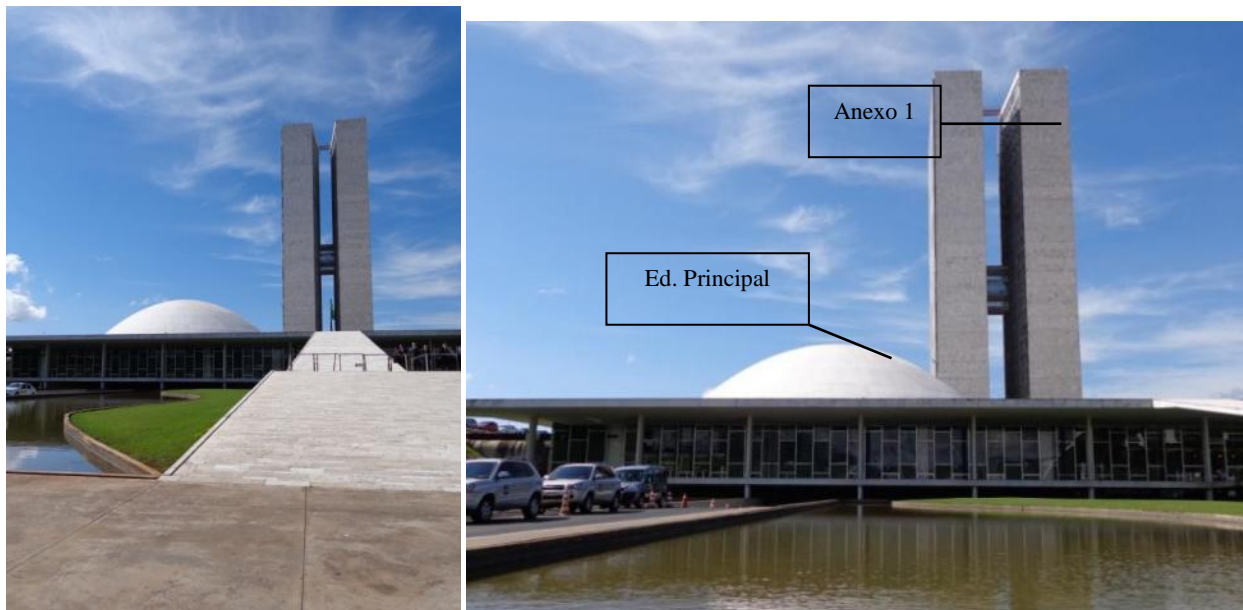
Contratação de empresa para a prestação de serviços contínuos e sob demanda referentes à operação e manutenção preventiva, corretiva e preditiva dos sistemas e equipamentos de ar-condicionado, exaustão e ventilação do Complexo Arquitetônico do Senado Federal e das Residências Oficiais, com serviços contínuos de tratamento químico dos sistemas de águas de condensação e gelada e suprimento de insumos necessários à execução dos serviços, conforme as Especificações Técnicas.



SENADO FEDERAL
Secretaria de Infraestrutura

A FOTOS ILUSTRATIVAS DOS LOCAIS DE EXECUÇÃO

Edifício Principal e Anexo I





SENADO FEDERAL
Secretaria de Infraestrutura

Anexo II – Bloco A



Anexo II - Bloco B





SENADO FEDERAL
Secretaria de Infraestrutura

Anexo II – Bloco C



Coordenação de Transportes (Blocos 19 e 20)





SENADO FEDERAL
Secretaria de Infraestrutura

Unidade de Apoio 1 (Bloco 14)



Unidade de Apoio 2 (Bloco 16)





SENADO FEDERAL
Secretaria de Infraestrutura

Unidade de Apoio 3 (Bloco 11)



Unidade de Apoio 4 (Bloco 17)



SENADO FEDERAL
Secretaria de Infraestrutura



Unidade de Apoio 5 (Bloco 12)



Unidade de Apoio 6 (Bloco 13)



SENADO FEDERAL
Secretaria de Infraestrutura



Unidade de Apoio 7 (Bloco 18)



Interlegis (Bloco 02)



SENADO FEDERAL
Secretaria de Infraestrutura



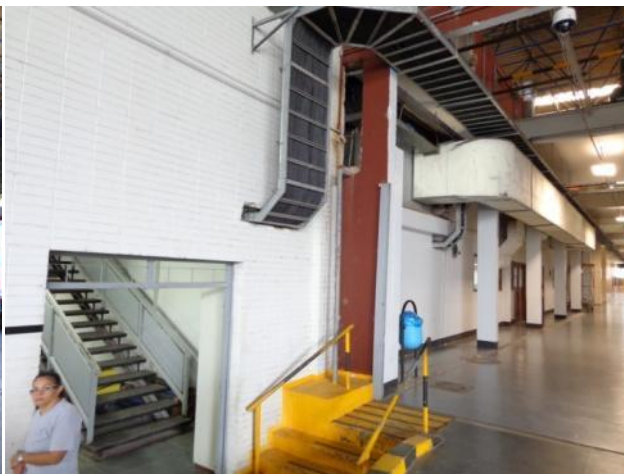
SEEP Bloco 1 (Bloco 07)



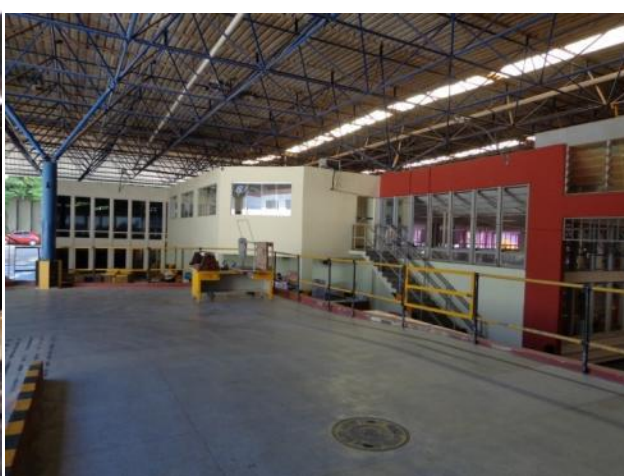
SEEP Bloco 2 e 9 (Bloco 08)



SENADO FEDERAL
Secretaria de Infraestrutura



SEEP Bloco 3 (Bloco 09)



SEEP Bloco 4 (Bloco 04)



SENADO FEDERAL
Secretaria de Infraestrutura



SEEP Bloco 5 (Bloco 06)





SENADO FEDERAL
Secretaria de Infraestrutura

SEEP Bloco 6 (Bloco 14)



SEEP Bloco 7 (Bloco 10)





SENADO FEDERAL
Secretaria de Infraestrutura

SEEP Bloco 8



SEEP Bloco 10 (Bloco 05)





SENADO FEDERAL
Secretaria de Infraestrutura

SEEP Bloco 11 (Bloco 03)



Secretaria Especial de Informática – SEI (Bloco 01)





SENADO FEDERAL
Secretaria de Infraestrutura

Residência Oficial – Bloco D



Residência Oficial – Blocos C e G





SENADO FEDERAL
Secretaria de Infraestrutura

Residência Oficial da Presidência



Espaço do Servidor (Bloco 15)





SENADO FEDERAL
Secretaria de Infraestrutura

Viveiro de Plantas (Bloco 21)



Casa de Máquinas 2



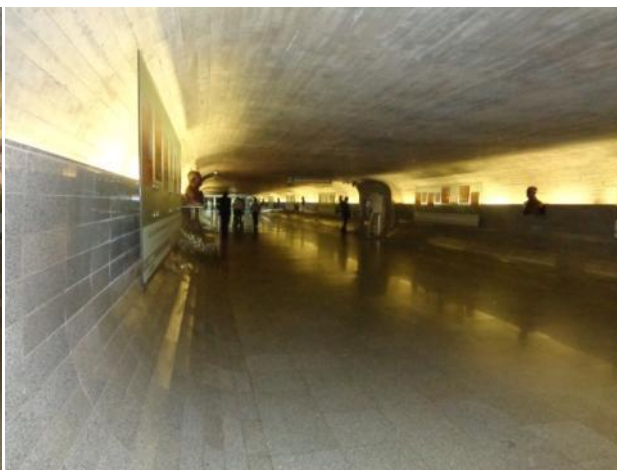


SENADO FEDERAL
Secretaria de Infraestrutura

Casa de Máquinas 3



Túnel do Tempo





SENADO FEDERAL
Secretaria de Infraestrutura

Unidade Infrabasilar (Casa de Máquinas 1)



B PRANCHAS GRÁFICAS ESQUEMÁTICAS

1. As plantas abaixo ilustram os principais edifícios do Complexo Arquitetônico do Senado Federal, localizados na Praça dos Três Poderes e adjacências, na SQS 309 e SHIS QL 12.



SENADO FEDERAL
Secretaria de Infraestrutura

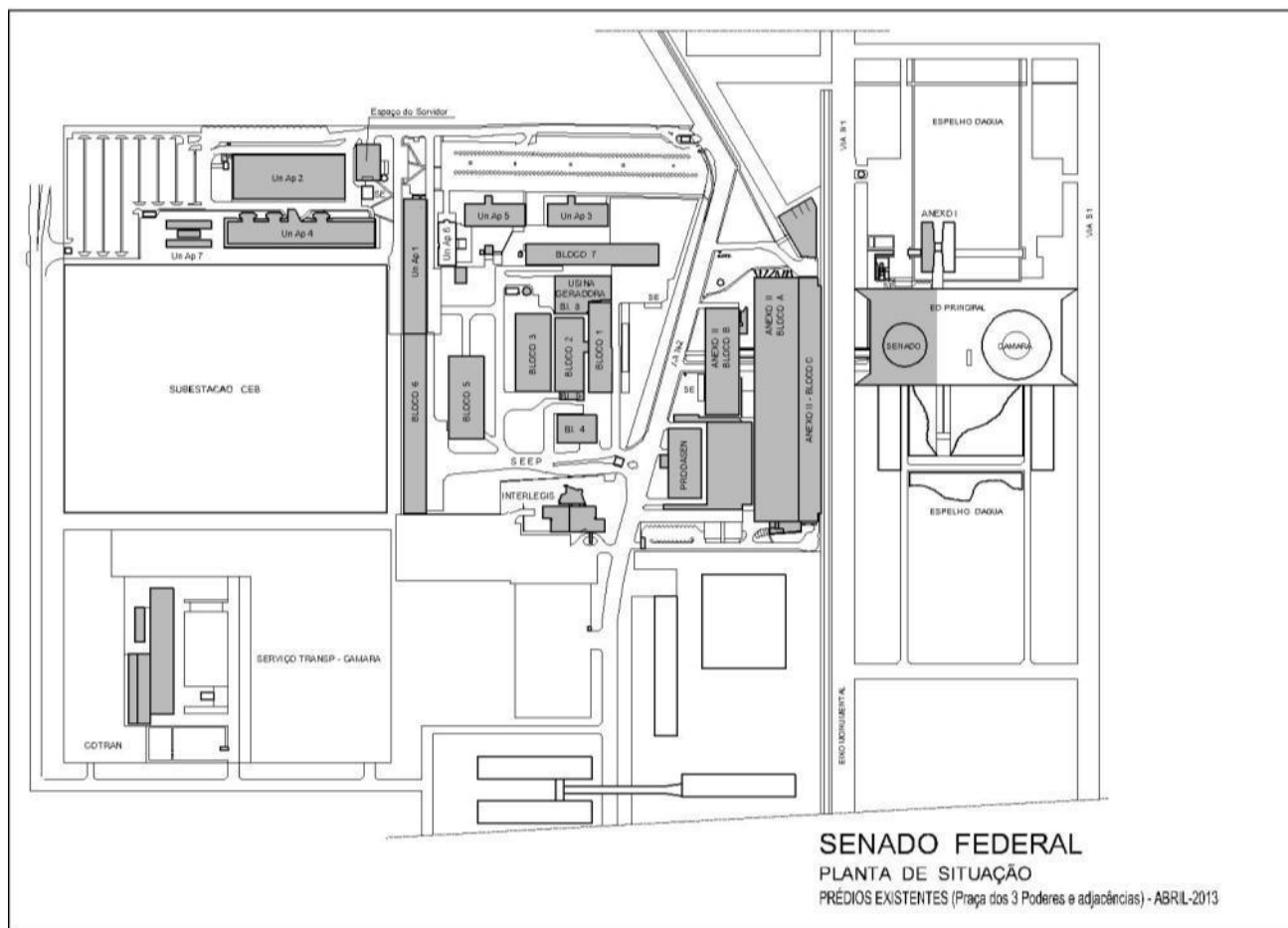


Figura 1 – Complexo Arquitetônico do Senado Federal – Praça dos Três Poderes e Adjacências



SENADO FEDERAL
Secretaria de Infraestrutura

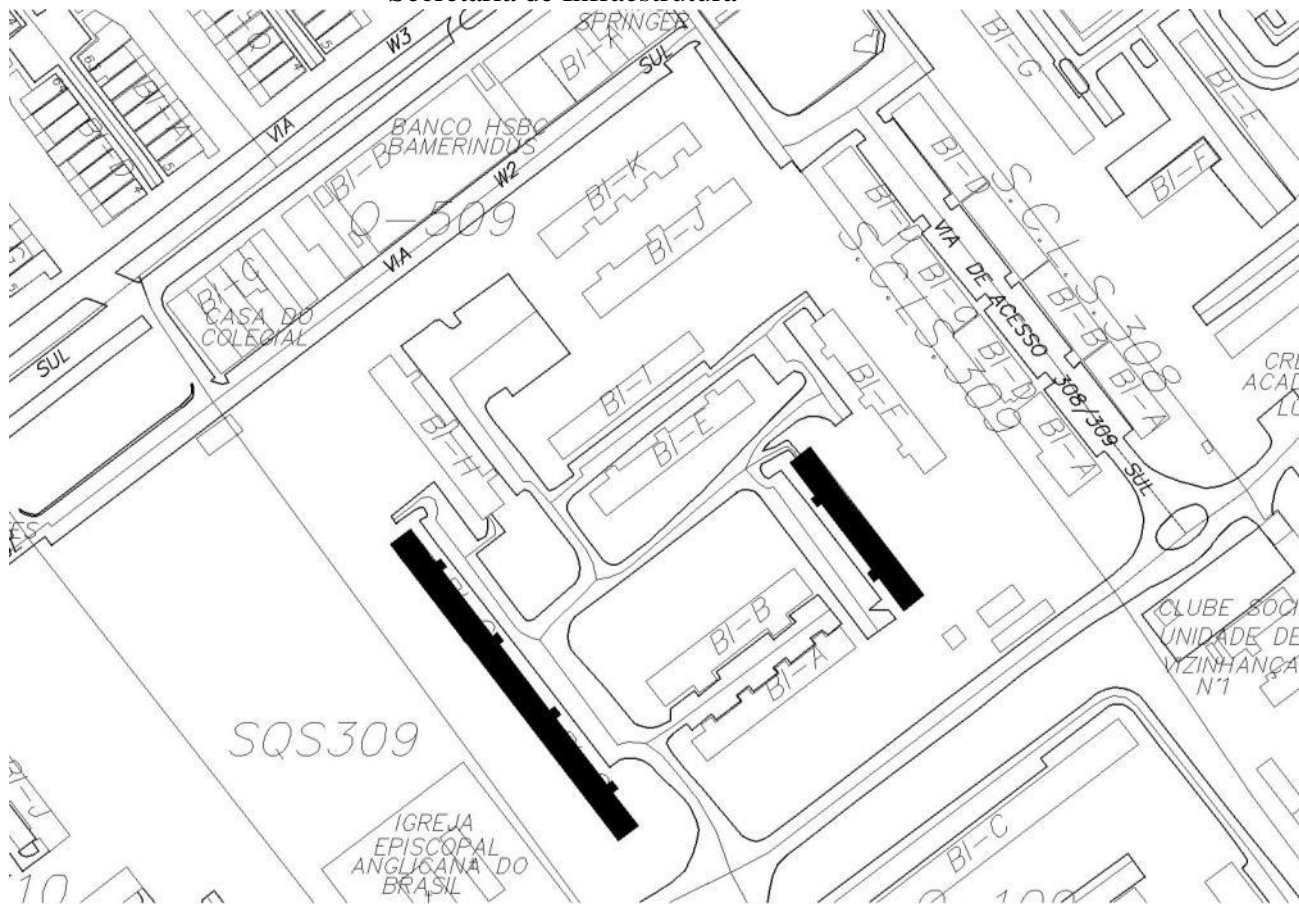


Figura 2 – Residências Oficiais – SQS 309

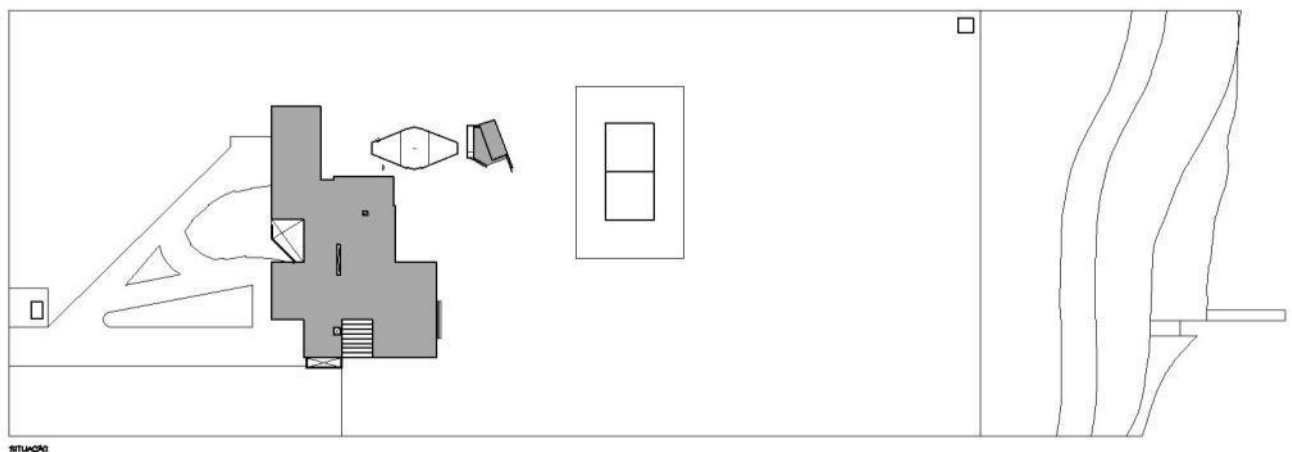


Figura 3 – Residência Oficial da Presidência